

# 无锡地铁集团有限公司

锡地铁函〔2022〕123号

---

## 关于井亭新村地块轨道交通保护意见的函

无锡市自然资源和规划局梁溪分局：

贵局《关于征求井亭新村地块建设条件意见的函》收悉，经核对，现回复如下：

井亭新村地块（以下简称“该地块”）位于轨道交通2号线的安全保护区内。

根据《无锡市轨道交通条例》关于安全保护区的管理规定，地块开发建设单位应当事先书面征求地铁集团的意见；地块内实施方案与地铁设施之间应满足结构安全退距、消防、环评等技术要求；地块开发建设单位应当分析、论证施工活动对轨道交通设施的影响，制定轨道交通设施安全保护区方案，并经地铁集团同意后，按照方案进行施工。

附件：井亭新村地块与轨道交通2号线规划关系平面图

(此页无正文)

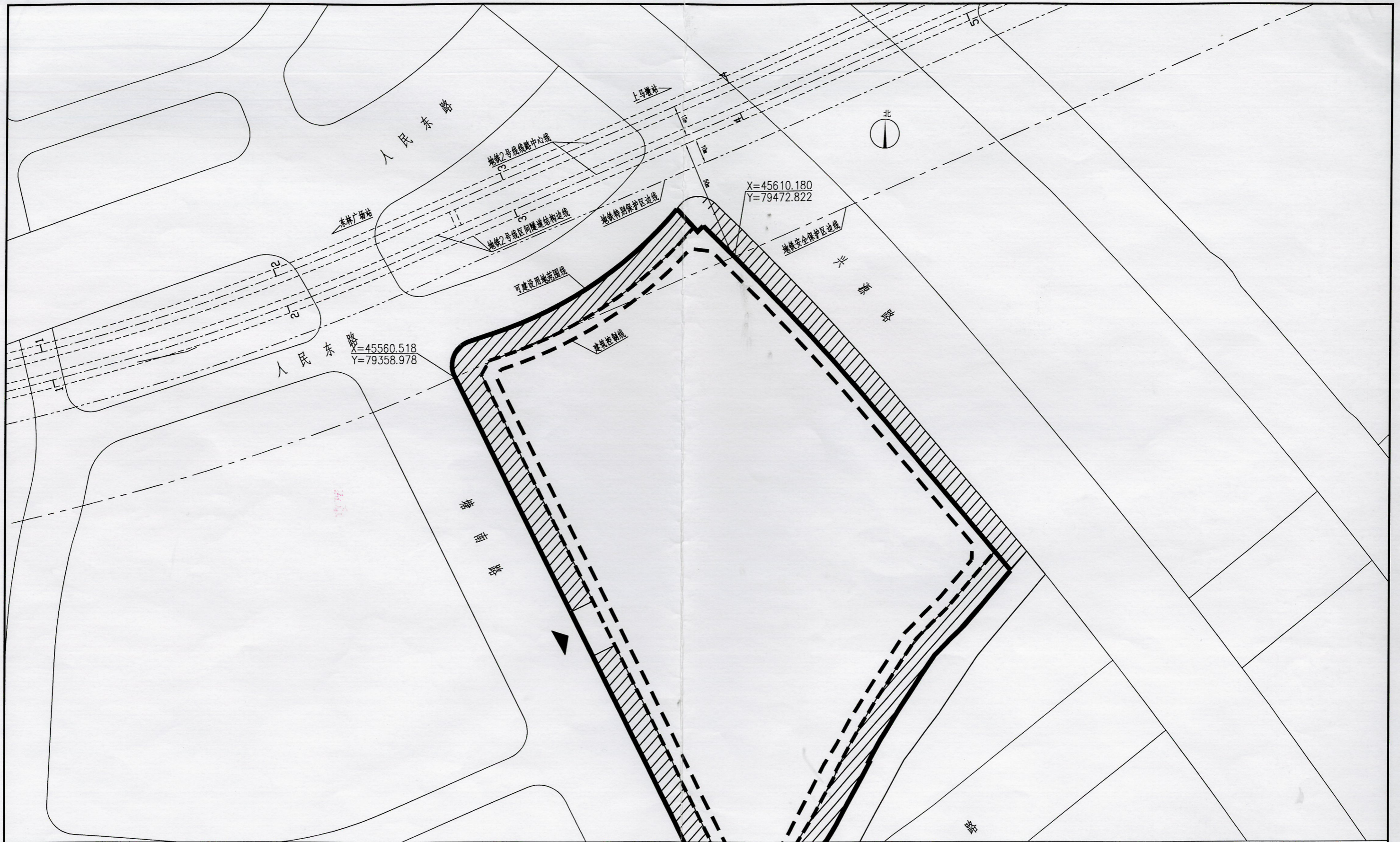


---

无锡地铁集团有限公司

2022年7月28日印发

---



说明:

- 1、本图尺寸以米计。
- 2、本图坐标采用无锡市城市坐标系统。
- 3、本地块北侧临近地铁2号线东林广场站~上马墩站区间隧道，线路沿人民东路东西向敷设，在地铁特别保护区范围内除《无锡市轨道交通条例》第二十六条规定允许的建设活动外，不得进行其他建设活动。
- 4、地块内实施方案与地铁设施之间应满足结构安全退距，消防、环评等技术要求。
- 5、若规范调整，按最新版的规范执行。



附图名称:

井亭新村地块与轨道交通关系图

日期:

2022.07.26